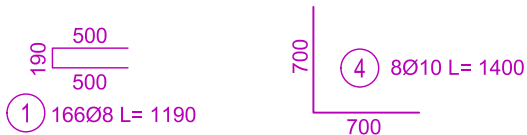
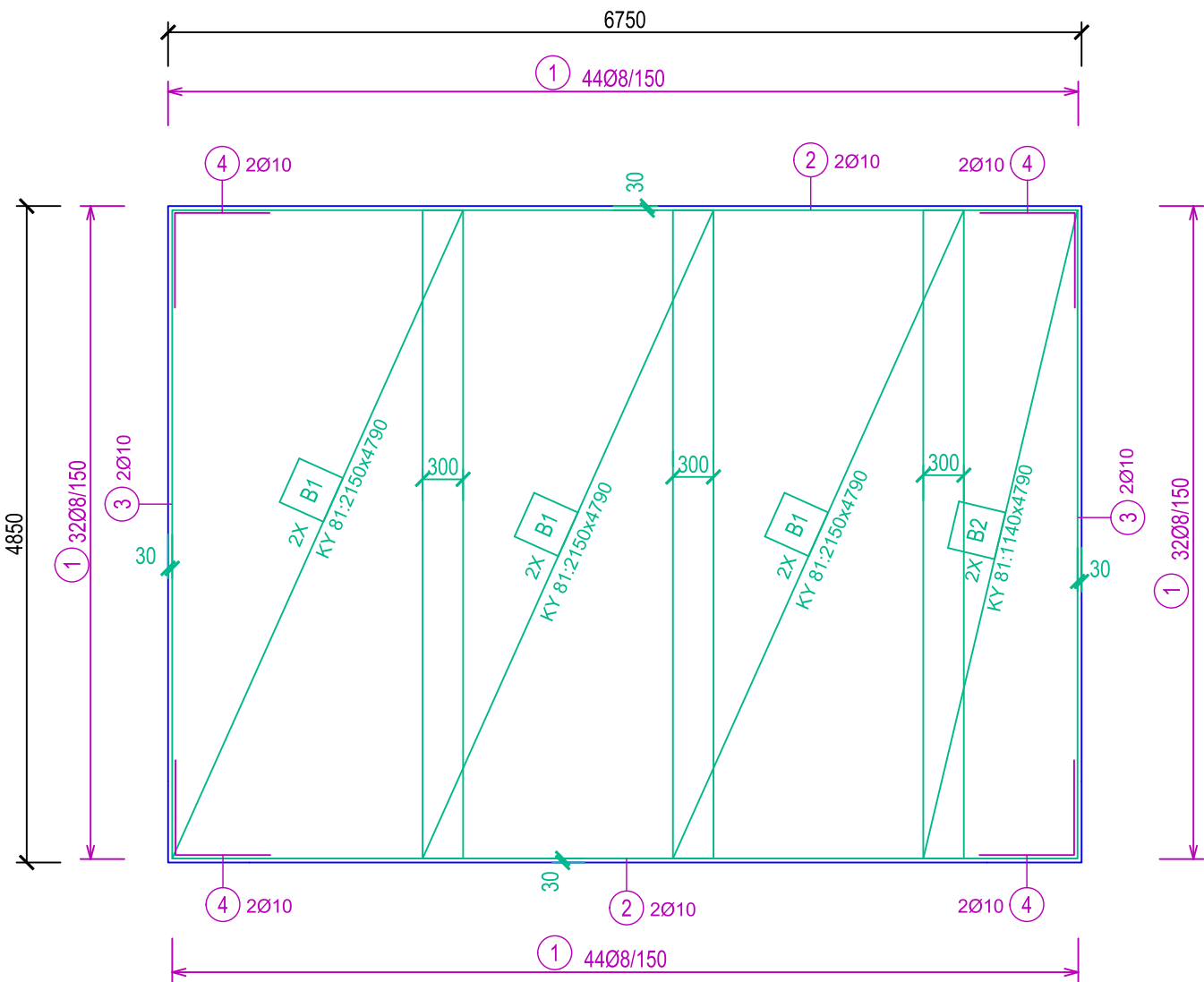


### VÝZTUŽ ZÁKLADOVÉ DESKY



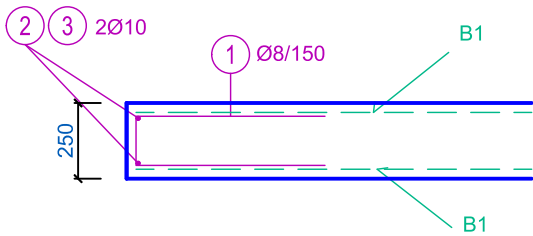
VÝKAZ VÝZTUŽE						
POL	POČ	Ø	DÉLK	C. DÉLKA	HM	C.HMOT
1	152	8	1,19	180,88	0,470	85,01
2	4	10	6,69	26,76	4,12	16,51
3	4	10	4,79	19,16	2,96	11,82
4	8	10	1,40	11,20	0,864	6,91
SUMA ( B500B ) :						120,25

VÝKAZ SÍTÍ						
POL	SÍŤ	KS	DÉLK	ŠÍŘKA	HM	C.HMOT
B1	KY 81	6	4790	2150	82,29	493,71
B2	KY 81	2	4790	1140	43,63	87,26

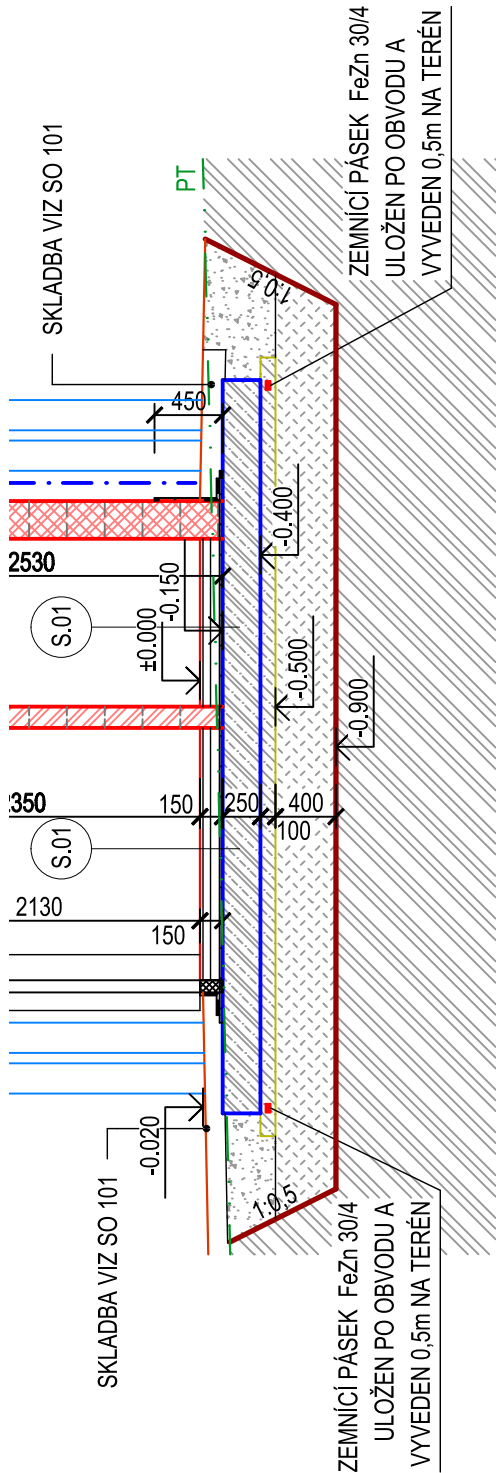
	KY 81	7	5000	2150	85,91	601,37
--	-------	---	------	------	-------	--------

HMOTNOST SÍTÍ CELKEM :						601,37
------------------------	--	--	--	--	--	--------

### ŘEZ M: 1:20



### ŘEZ A-A



### LEGENDA

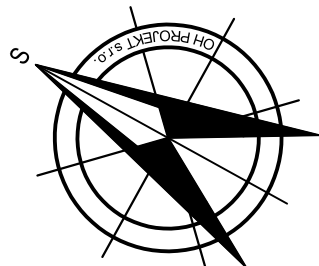
- TVÁRNICE KERAMICKÉ BROUŠENÉ P10 NA TENKOVrstvou MALTU TL. 250 MM
- TVÁRNICE KERAMICKÉ BROUŠENÉ P10 NA TENKOVrstvou MALTU TL. 140 MM
- VÝZTUŽENÝ BETON
- PROSTÝ BETON, CEMENTOVÝ POTĚR
- LEHČENÝ BETON KERAMICKÝM KAMENIVEM LCA 6
- ZPĚTNÝ ZÁSYP - HUTNĚNÝ
- ŠTĚRKOVÝ PODSYP ZHUTNĚNÝ F 0-63
- UPRAVENÝ ROSTLÝ TERÉN
- TEPELNÁ IZOLACE XPS - EXTRUDOVANÝ POLYSTYREN
- TEPELNÁ IZOLACE EPS - EXPANDOVANÝ POLYSTYREN

### POZNÁMKA:

- PROSTUPY POTRUBÍ ZTI BUDOU UTĚSNĚNÝ TĚSNÍCI MANŽETOU S ASFALTOVOU MANŽETOU DLE PŘÍSLUŠNÉHO Ø POTRUBÍ
- PŘÍVODNÍ KABELY BUDOU V CHRÁNIČCE UTĚSNĚNÝ TĚSNĚNÍM PROSTUPŮ KABELŮ 100/8-30 mm/4x NEREZ - EPDM
- MINIMÁLNÍ PŘESAĤ SÍTÍ 300 mm (TŘI PRUTY), VÝZTUŽ V MÍSTĚ OTVORŮ PŘIZOPŮSOBIT (POSUNOUT, PROSTŘIHNOUT)
- ROZMĚR TRMENŮ JSOU VNĚJŠÍ, MINIMÁLNÍ KRYTÍ JE 30 mm
- POLOĤA SÍTÍ PŘI BETONÁŽI ZAJISTIT DISTANČNÍMI PRVKY (DLE ZVYKLOSTI DODAVATELE) - ZDE NEVYKÁZÁNY
- NEZNAČENÉ ÚHLYSOU 45°, 90° RESP. 180°
- CELKOVÉ DÉLKYSOU STŘÍŽNÉ DÉLKYSOU
- KONTROLNÍ TŘÍDA ŽB KONSTRUKCE 2
- OCĚLOVÉ PATKY SLOUPŮ BUDOU PO VYROVNÁNÍ ŘÁDNĚ PODLITY CEMENTOVOU MALTOU S MALÝM SMRŠTĚNÍM


### DESKA:

- BETON DESKY C 25/30 XC2, XA1, XF1
- PODKLADNÍ BETON C16/20 XC1
- VÝZTUŽ - SÍŤ B500A, VÁZANÁ VÝZTUŽ B500B



0,000 = 718,97 m n.m. BpV

REVIZE	označení: -	poznámka: -	REVIZE	
vypracoval:	ING. PAVEL HERING	odp. projektant: ING. PAVEL HERING	HIP :	ING. JIŘÍ OBOZNENKO
podpis:		podpis:	podpis:	
kraj:	KARLOVARSKÝ	obec: JÁCHYMOV	stupeň:	DPZ/PDPS
datum:	10/2024	zakázka č.: 240222	formát:	-
investor:	MĚSTO JÁCHYMOV, NÁMĚSTÍ REPUBLIKY 1, 362 51 JÁCHYMOV		měřitko:	-
objednatel:	MĚSTO JÁCHYMOV, NÁMĚSTÍ REPUBLIKY 1, 362 51 JÁCHYMOV		příloha č.:	D4.1.1.3.1
název projektu :			autorizace:	
JÁCHYMOV PARKOVIŠŤE V ULICI MATHESIOVA				
SO(PS): SO 701 VEŘEJNÉ WC			pare č.:	
část: D4.1.1 ARCHITEKTONICKO - STAVEBNÍ ŘEŠENÍ				
příloha: ZÁKLADY				



OH PROJEKT s.r.o.  
Školní 358/7, 360 17 Karlovy Vary - Stará Role, info@ohprojekt.cz



**OH PROJEKT** s.r.o.  
Štehlík 356/7, 360 17 Karlovy Vary - Stará Rola, info@ohprojekt.cz